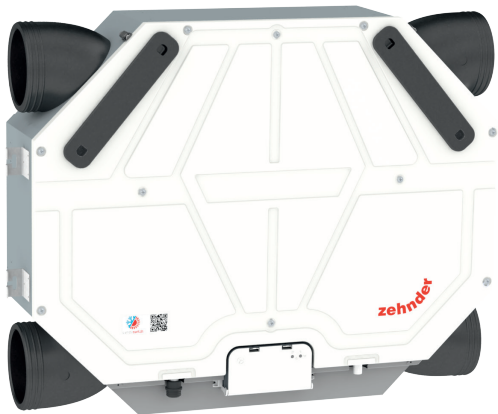


# Zehnder ComfoAir FLEX 250

La nouvelle référence dans le domaine des unités pour plafond.  
Performances hors pair en dépit d'une conception compacte.



## Caractéristiques majeures

- Capacité de 250 m<sup>3</sup>/h sous une pression de 200 Pa
- Puissance absorbée minime
- Unité 2 en 1 (orientation gauche/droite réglable par le biais d'un logiciel)
- Connexion WIFI embarquée en vue de la mise en service et de la gestion à distance par l'intermédiaire d'une appli
- Commande externe par le biais du commutateur ComfoSwitch C67
- 100% by-pass d'été
- Constant Flow
- Échangeur de chaleur à haut rendement (HRV)
- CE - Ecodesign - EPBD
- Capteur d'humidité intégré
- Filtres :
  - Norme : ISO Coarse 65 % / ISO Coarse 65 % (G4/G4)
  - En option ePM1 ≥ 55 % / ISO Coarse 65 % (F7/G4)

## Compacité

Unité compacte de ventilation équilibrée dont la capacité s'élève à 250 m<sup>3</sup>/h (200 Pa), la ComfoAir Flex 250 est parfaitement adaptée aux appartements et logements de dimensions modestes à moyennes.

- Unité conçue pour un montage au plafond, la hauteur de montage en applique étant < 300 mm.
- Conception et flexibilité optimisées, **dimensions minimales** (1.068 x 868 x 299 mm). Poids : 41 kg.
- **Coudes orientables à 90°** pour réaliser la configuration la plus appropriée.
- **Solution système d'une grande compacité** même en cas d'utilisation d'un caisson ComfoWell.

## Performances

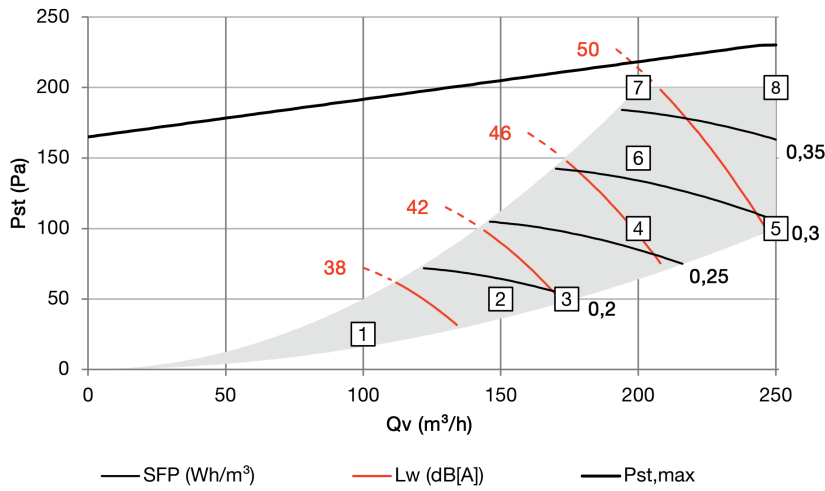
- Forte d'une **puissance absorbée minime**, d'un **rendement élevé** et d'une **régulation constante et précise du débit**, l'unité ComfoAir Flex 250 est, à l'heure actuelle, le meilleur équipement de sa catégorie dans le domaine de la réglementation PEB. **Unité de modulation de la demande conforme à la réglementation PEB** et équipée de capteurs de CO<sub>2</sub> ComfoNet disponible à partir du 4<sup>e</sup> trim. 2021.

## Flexibilité

Amélioration significative du confort et du potentiel d'installation dans de petits locaux techniques :

- Écoulement correct des condensats garanti par la **penne intégrée** (inclinaison).
- Montage aisé de l'unité grâce au gabarit de perçage que présente le conditionnement de celle-ci.
- Installation aisée au moyen d'un **support de suspension solide**.
- Matériel livré avec une fiche et un câble d'alimentation (longueur 1,1 m).
- Couplage direct de l'unité avec l'appli par le biais du **module WIFI intégré**.
- Conception ingénieuse mettant l'accent sur l'accessibilité des composants en vue de leur maintenance et de leur entretien.

## Spécifications techniques



## Passeport énergétique

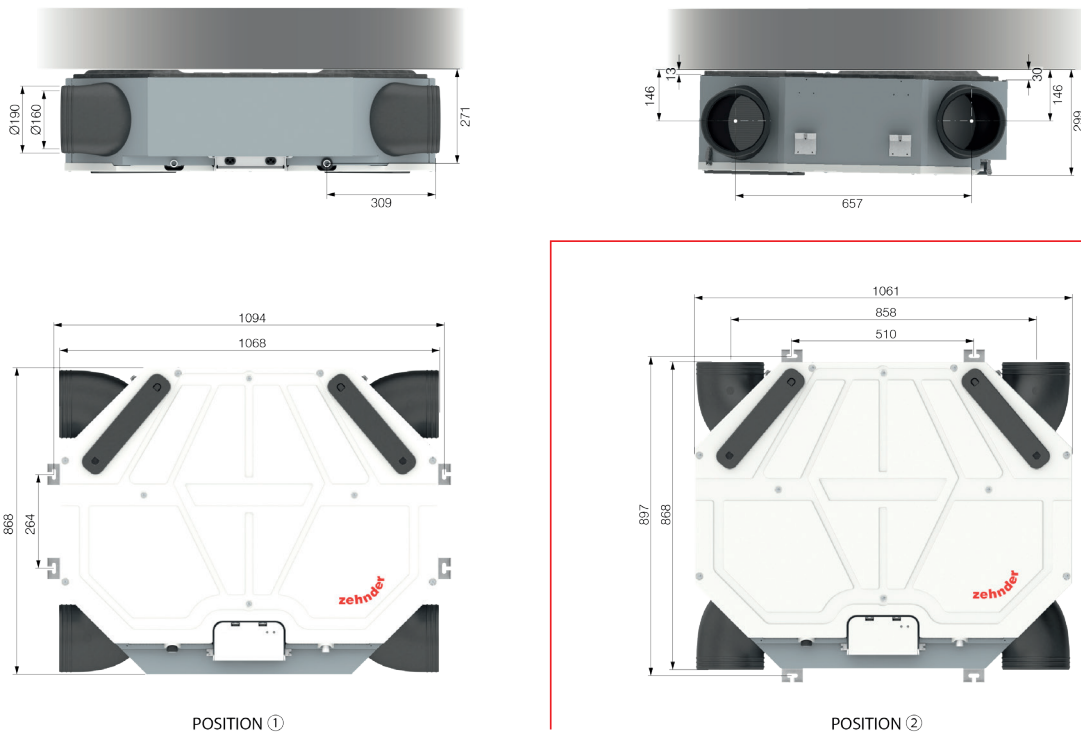
Produit	ComfoAir Flex 250
Type de moteur	CC
Puissance max. du ventilateur	37W
Rendement	151 m³/h -> 88% 200 m³/h -> 87% 251 m³/h -> 85%
Régulation automatique	Oui
By-pass d'été	Total

## Label énergétique

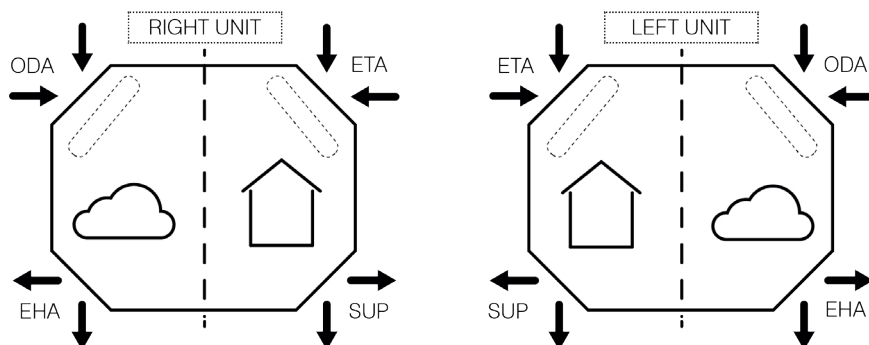
Classe d'efficacité énergétique	<b>A</b> <b>A+</b> <sup>(1)</sup>
Puissance acoustique <sup>(2)</sup>	42 dB(A)
Débit maximal <sup>(3)</sup>	250 m³/h

<sup>(1)</sup> En cas de régulation au moyen de 2 capteurs au minimum - <sup>(2)</sup> Bruit émis par le caisson 70 % Qvmax/50 Pa - <sup>(3)</sup> Qvmax/100 Pa

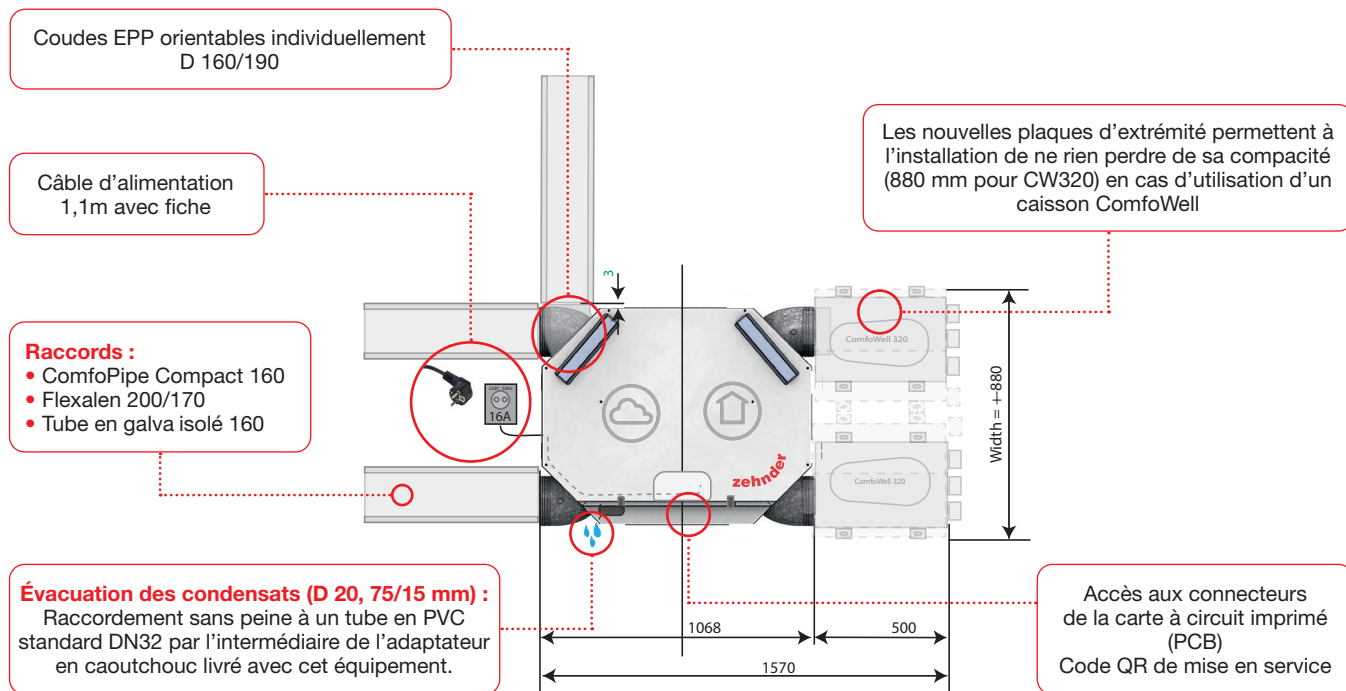
## Schéma dimensionnel



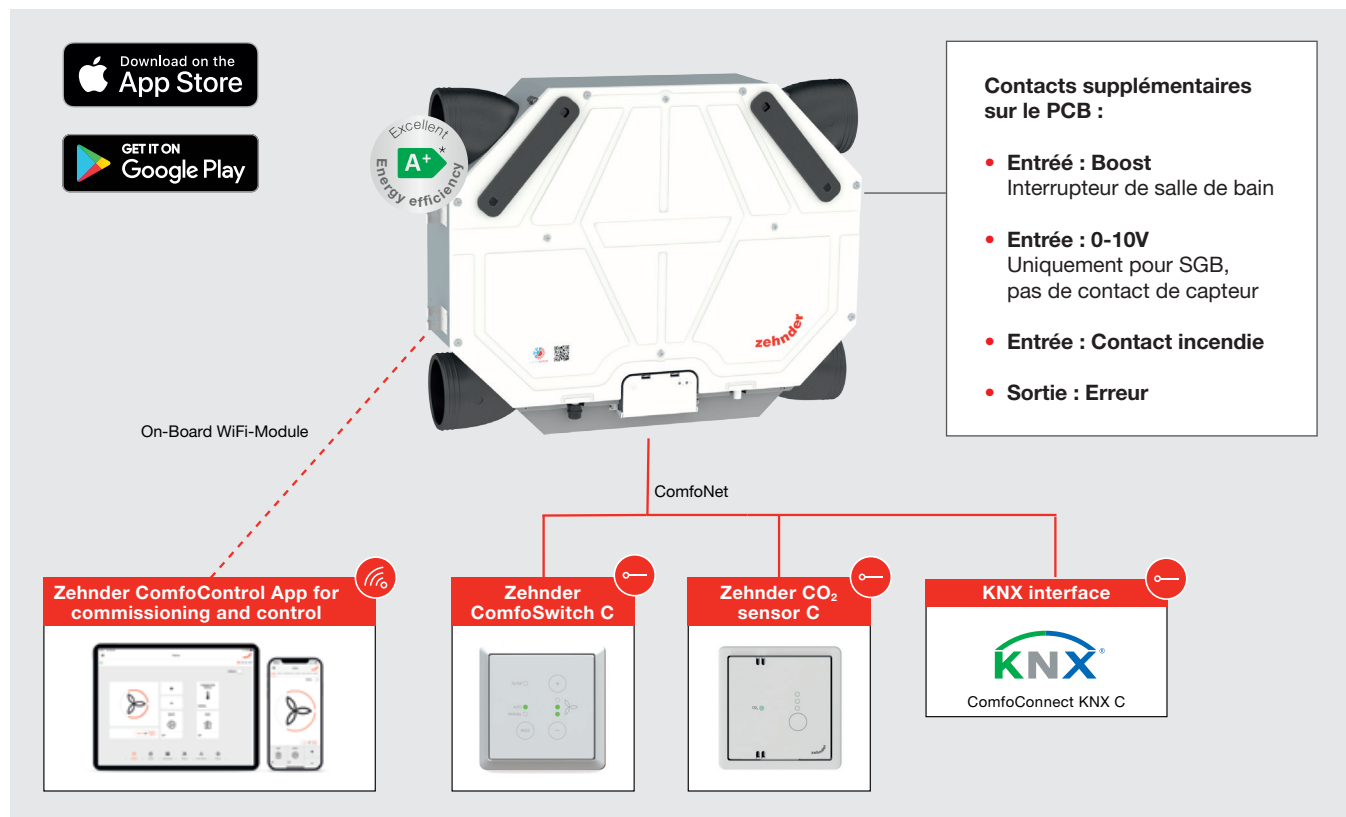
## Raccords de distribution d'air



## Composition



## Commandes et options



N° de référence	Description
471234070	ComfoAir Flex 250 HRV BE
655010250	Commutateur câblé à 5 positions ComfoSwitch C67 (à encastrer)
655010255	Commutateur câblé à 5 positions ComfoSwitch C67 (à monter en applique)
655010270	Boîtier de montage en applique du commutateur ComfoSwitch C67
400100121	Jeu de filtres CA Flex 250/350 : 2 x ISO Coarse (G4/G4)
400100122	Jeu de filtres CA Flex 250/350 : 1 x ISO Coarse / 1 x ePM1 (G4/F7)
400100123	Jeu de filtres CA Flex 250/350 : 5 x ISO Coarse / 5 x ePM1 (G4/F7)
400100124	Jeu de filtres CA Flex 250/350 : 10 x ePM1 (F7)
400100125	Jeu de filtres CA Flex 250/350 : 10 x ISO Coarse (G4)
<b>Caisson ComfoWell 220 - 4 raccords - 200 m³/h</b>	
990323500	Caisson de distribution / silencieux intégré ComfoWell CW-S 220
990323710	Plaque d'extrémité CW-P 220 DN160 CA Flex 250/350
990323610	Plaque de montage CW-M 220 4xDN75/P avec raccords en matière synthétique
990323611	Plaque de montage CW-M 220 4xDN90/P avec raccords en matière synthétique
<b>Caisson ComfoWell 320 - 6 raccords - 300 m³/h</b>	
990323501	Caisson de distribution / silencieux intégré ComfoWell CW-S 320
990323711	Plaque d'extrémité CW-P 320 DN160 CA Flex 250/350
990323612	Plaque de montage CW-M 320 6xDN75/P avec raccords en matière synthétique
990323613	Plaque de montage CW-M 320 6xDN90/P avec raccords en matière synthétique

	qv	pst	P	SFP	Puissance acoustique Lw		
	m³/h	Pa	W	Wh/m³	Admission	Évacuation	Caisson
1	100	25	12	0,12	51	33	35
2	150	50	27	0,18	55	38	40
3	175	50	35	0,20	57	40	42
4	200	100	53	0,27	61	43	46
5	250	100	74	0,30	65	47	50
6	200	150	63	0,32	62	44	48
7	200	200	73	0,37	64	46	49
8	250	200	96	0,38	67	49	53

**Lw, supply**

dB(A)	125 Hz	250 Hz	500 Hz	1kHz	2kHz	4kHz	8kHz
51	57	54	50	43	33	29	18
55	61	58	55	48	39	37	25
57	62	60	57	50	42	40	27
61	64	63	60	53	47	45	32
65	67	66	64	57	52	51	38
62	65	64	62	55	49	48	35
64	66	65	64	57	51	50	37
67	68	68	67	60	55	55	41

**Lw, extract**

dB(A)	125 Hz	250 Hz	500 Hz	1kHz	2kHz	4kHz	8kHz
33	41	34	34	24	11	12	18
38	44	38	39	29	16	16	18
40	46	39	41	31	18	18	19
43	48	42	44	34	21	20	19
47	50	45	48	38	25	23	19
44	49	43	46	36	23	21	19
46	50	44	47	38	25	23	19
49	52	47	50	41	28	25	20

**Lw, casing**

dB(A)	125 Hz	250 Hz	500 Hz	1kHz	2kHz	4kHz	8kHz
35	38	36	30	31	25	20	16
40	41	40	35	36	32	27	21
42	42	41	37	38	34	30	22
46	44	44	40	42	38	35	26
50	47	47	44	46	43	40	30
48	45	45	42	44	40	37	27
49	46	46	44	45	42	39	29
53	48	49	47	48	46	44	32