

LUXOMAT® PD4-S-AP/-FP/-EN



Pour la surveillance
de surfaces importantes



AP



FP



EN

CARACTERISTIQUES TECHNIQUES

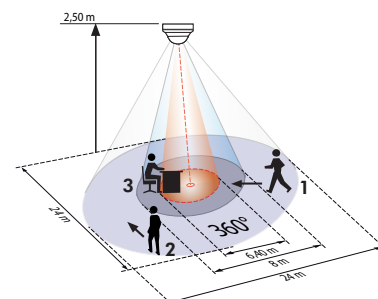
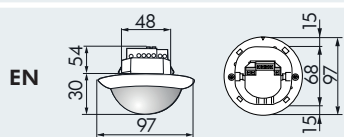
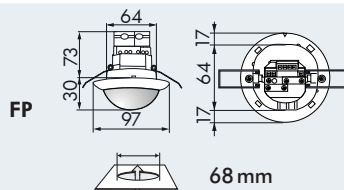
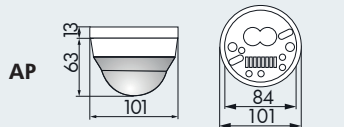
- 230V ~ ±10%
- 360°
- assise Ø 6,40 m
- transversale Ø 24,00 m
- radiale Ø 8,00 m
- AP = IP54; FP/EN = IP20 / Classe II / C€
- AP Ø 101 x H 76 mm
- FP Ø 97 x H 103 mm
- EN Ø 97 x H 84 mm
- 25°C à +50°C
- Boîtier qualité supérieure, PC UV-résistant
- Intervalle d'impulsion 2 sec. ou 9 sec.

Sortie esclave

- 230V

INFORMATIONS PRODUITS

- Détecteur de présence LUXOMAT® PD4-S, Esclave avec zone de détection circulaire et grande portée, pour montage apparent, en saillie au plafond et encastré
- Grand potentiel d'économies d'énergie spécialement dans les grands espaces et lors de la surveillance de grandes superficies
- Raccordement sur un détecteur Maître qui contrôle seul l'éclairage et éventuellement une autre charge (C.V.C.).
- Possibilité de détection de présence dans tous les recoins de la zone à couvrir grâce aux appareils Esclaves
- Lorsque le mouvement est détecté, le détecteur Esclave envoie une simple impulsion au détecteur Maître et lui signale ainsi une présence dans sa zone de couverture
- Le mouvement est détecté à tout moment indépendamment du niveau de luminosité
- Capteur et bloc d'alimentation réunis dans un seul boîtier
- **Domaines d'application:** pour la surveillance de surfaces importantes parkings, halls des sports, entrepôts, rampes d'accès, préaux



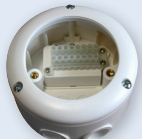
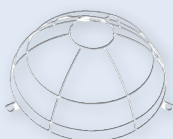
- 1 ■ Approche du détecteur de face
- 2 ■ Approche du détecteur en biais
- 3 ■ Activité assise

ACCESSOIRE (EN OPTION)

Panier de protection

AP-Socle IP65

Obturbateurs voir page 90!



Désignation	Couleur	N°-Article
PD4-S-AP	blanc	92142
PD4-S-FP	blanc	92254
PD4-S-EN	blanc	92163
Accessoire (en option)		
Panier de protection BSK	blanc	92199
AP-Socle IP65 pour PD4-AP (IP54)	blanc	92376